

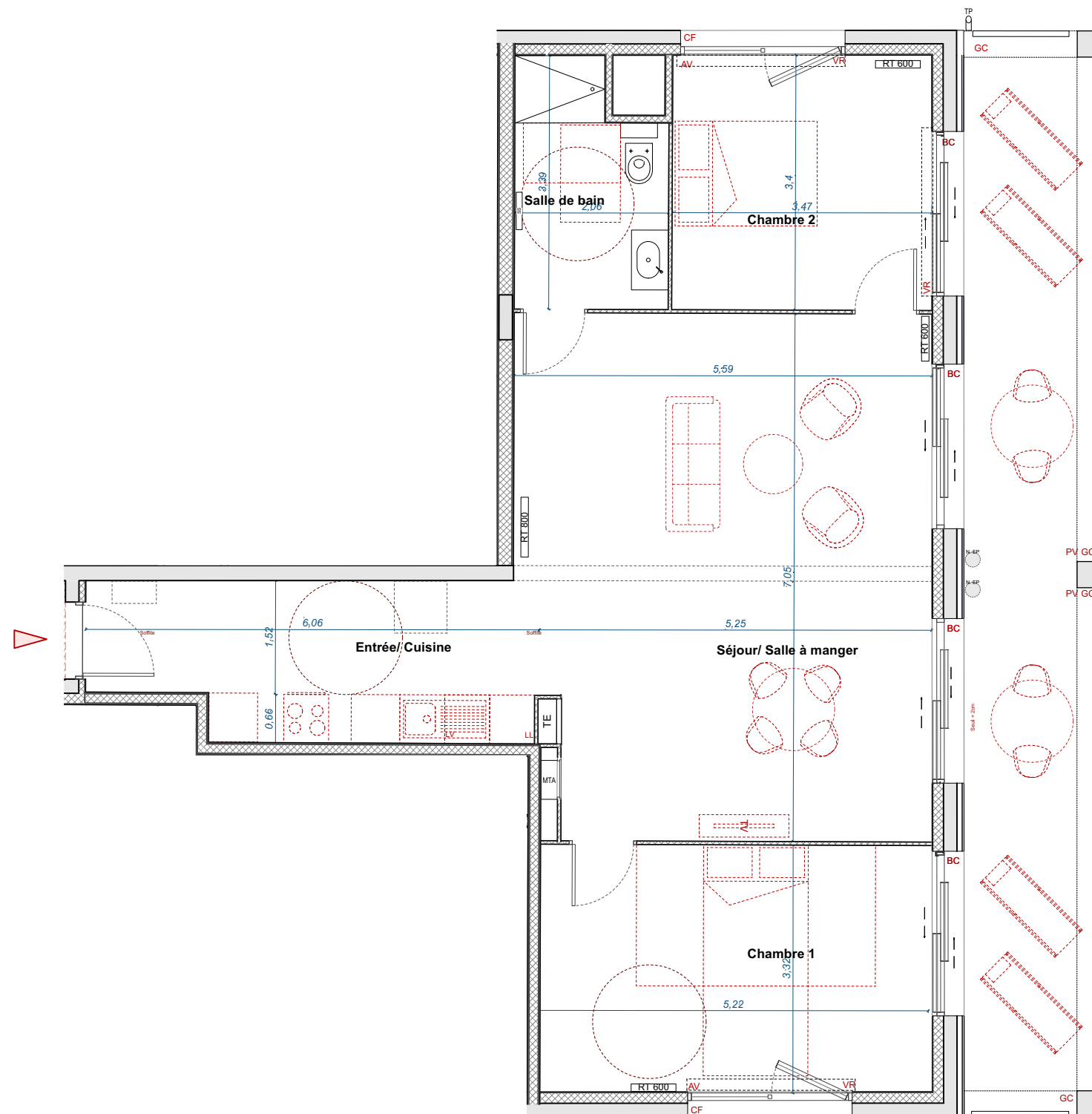
PLAN DE VENTE
Habiter est une échappée belle

RUE LOÏE FULLER
33100 BORDEAUX

3 PIECES - R+4
Appartement n° D405

Chambre 1	17,3 m ²
CHAMBRE 2	11,83 m ²
Entrée	11,91 m ²
Salle de bain	6,21 m ²
Séjour / Salle à manger	37,75 m ²
TOTAL SURFACE HABITABLE	85 m²
Loggia	25,44 m ²
TOTAL SURFACE A VIVRE	110,44 m²

NOTA :
LA SURFACE DES PLACARDS EST INCLUSE DANS CELLE DES PIECES
ATTENANTES
LES TOTAUX DES SURFACES SONT ARRONDIS AU 0.01m² PRÈS



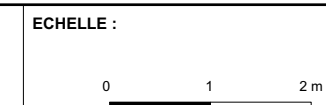
MAITRE D'OUVRAGE :
SCCV CARDINAL BRAZZA RESIDENTIEL
62 QUAI RAMBAUD, 69286 LYON CEDEX 2

ARCHITECTE :
ATELIER KING KONG
353, BOULEVARD WILSON 33200 BORDEAUX

NOTA :
DES MODIFICATIONS SONT SUSCEPTIBLES D'ETRE APPORTEES A CE PLAN EN FONCTION DES NECESSITES TECHNIQUES DE LA REALISATION, TANT EN CE QUI CONCERNE LES DIMENSIONS LIBRES QUE L'EQUIPEMENT. LES SURFACES INDIQUEES SONT APPROXIMATIVES. LES FAUX-PLAFONDS ET LES SOFFITES SONT SUSCEPTIBLES D'ETRE RAJOUTES OU MODIFIEES, ET L'EMPLACEMENT DES EQUIPEMENTS FIGURE A TITRE INDICATIF. ATTENTION, CE DOCUMENT EST UN PLAN DE COMMERCIALISATION, IL DEVRA ETRE SUBSTITUE PAR UN PLAN NOTAIRE LORS DE LA SIGNATURE DU BIEN.

LEGENDE :

AV : ALLEGE VITREE	LV : LAVE VAISSELLE
TE : TABLEAU ELECTRIQUE	LM : LAVE-MAIN
VR : VOLET ROULANT	MTA : MODULE THERMIQUE D'APPARTEMENT
CC : CHASSIS COULISSANT	RT 600 : RADIATEUR THERMIQUE 600
CF : CHASSIS FIXE	RT 800 : RADIATEUR THERMIQUE 800
BC : BAIE COULISSANTE	R : REFRIGERATEUR
PF : PORTE FENETRE	SS : SECHE-SERVIETTE
GC : GARDE CORPS	PL : PLACARD
LL : LAVE LINGE	PV : PARE-VUE



DATE :
Fevrier 2024

INDICE :
IND E